

# TROPEA S



**Rivoluzione cisy,  
w spłuczczkach podtynkowych**



**valsir**<sup>®</sup>  
QUALITY FOR PLUMBING



## Tropea S, rewolucja ciszy

Innowacje technologiczne, dbałość o szczegóły, stała kontrola jakości, niezawodność i bezpieczeństwo, to filary, które zawsze cechowały projekty i produkcję spłuczek Valsir na przestrzeni lat.

Tropea S to absolutna nowość na arenie międzynarodowej w zakresie zaawansowanej techniki innowacyjności: **jest to pierwszy na świecie zbiornik niskoszumowy, redukujący hałas wytwarzany podczas pracy spłuczki.**



Zobacz film Tropea S  
[valsir.it/u/videtropheas](https://valsir.it/u/videtropheas)

**MADE IN ITALY**



# KNOW-HOW VALSIR W SYSTEMACH NISKOSZUMOWYCH

Doświadczenie zdobyte przez Valsir w systemach kanalizacji niskoszumowej Triplus®, Silere® i PP3 pozwoliło osiągnąć również doskonałe parametry w systemach sflukujących. Do licznych zalet sfluczki Tropea S należy zaliczyć teraz także **ciszę**.

**Tropea S jest w rzeczywistości pierwszą na świecie sfluczka, wykonaną z tworzywa technicznego (akustycznie izolującego).**

W laboratoriach Valsir została zaprojektowana i opracowana specjalna mieszanka tworzywa sztucznego (opatentowana przez Valsir), która zmniejsza emisję hałasu ze zbiornika.

Testy laboratoryjne wykazały, że hałas generowany przez sfluczka Tropea S jest 5 razy mniejszy w porównaniu z najpopularniejszymi sfluczka na rynku.



**5 RAZY CISZEJ**

Cisza bez kompromisu również dzięki elementom wewnętrznym

Wysoka jakość mechaniczna oraz doskonałe osiągi akustyczne.

Wewnętrzne elementy Tropea S certyfikowano w prestiżowym Instytucie Fraunhofera w Stuttgarcie, zgodnie z normą ISO PN-EN 3822 klasy I.

Tropea S jest jedyną dostępną sfluczka podtynkową na rynku, wyposażoną w niskoszumowy zawór pływakowy, który jest zintegrowany z zaworem odcinającym.





# KORZYŚCI Z WYBORU TROPEA S



Materiał, z którego wykonany jest zbiornik zapewnia **wysoką zdolność pochłaniania drgań akustycznych**.



Spluczka jest **w 100% zmontowana**, co zapewnia szybkie i proste uruchomienie.



Obrotowy przyłącz wody, **ułatwia i przyspiesza montaż**.



Opatentowany przez Valsir zawór opróżniający dostosowany jest do wszystkich rodzajów misek WC, w tym misek bezrantowych.



Wewnętrzne elementy Tropea S są certyfikowane zgodnie z normą **ISO PN-EN 3822**, w I klasie hałasu dla 3 i 5 barów.



Zastosowanie różnych rodzajów tworzyw sztucznych, z których wykonany jest zawór napełniający i opróżniający **zapobiega osadzaniu się kamienia**.



Wszechstronność działania: **mechaniczne, pneumatyczne, elektroniczne, elektroniczne i mechaniczne lub mechaniczne i pneumatyczne**.



Wszystkie elementy gumowe są zgodne z normą **PN-EN 681/WC**, gwarantując ich wysoką jakość i odporności na czynniki chemiczne.



Bardzo łatwa regulacja ilości splukiwanej wody w Tropea S z możliwością jej ustawienia: 6/3, 4,5/3 lub 4/2 litrów zgodnie z filozofią oszczędzania wody oraz wymaganiami Green Building.

## Oznaczenie CE

Od dnia 1 września 2012 roku wymagane jest oznaczenie CE na wszystkich spluczках podtynkowych oraz natynkowych. Znak ten określa poziom jakości i niezawodności produktu.

Znak CE wskazuje parametry produktu takie jak np.: trwałość, poziom hałasu i ilości splukiwanej wody. Są to jedne z podstawowych parametrów. Tropea S nie tylko uzyskała znak CE, ale posiada również parametry, które gwarantują spełnienie wymagań Green Building.



Valsir S.P.A. loc. Merlaro, 2 - 25078 Vestone (BS), Italy

15

DOP-14055-858-TROPEA S

858-TROPEA S

Personal Hygiene

EN 14055-CL2-NLI

EN 14055-CL1-4-NLI-VRII

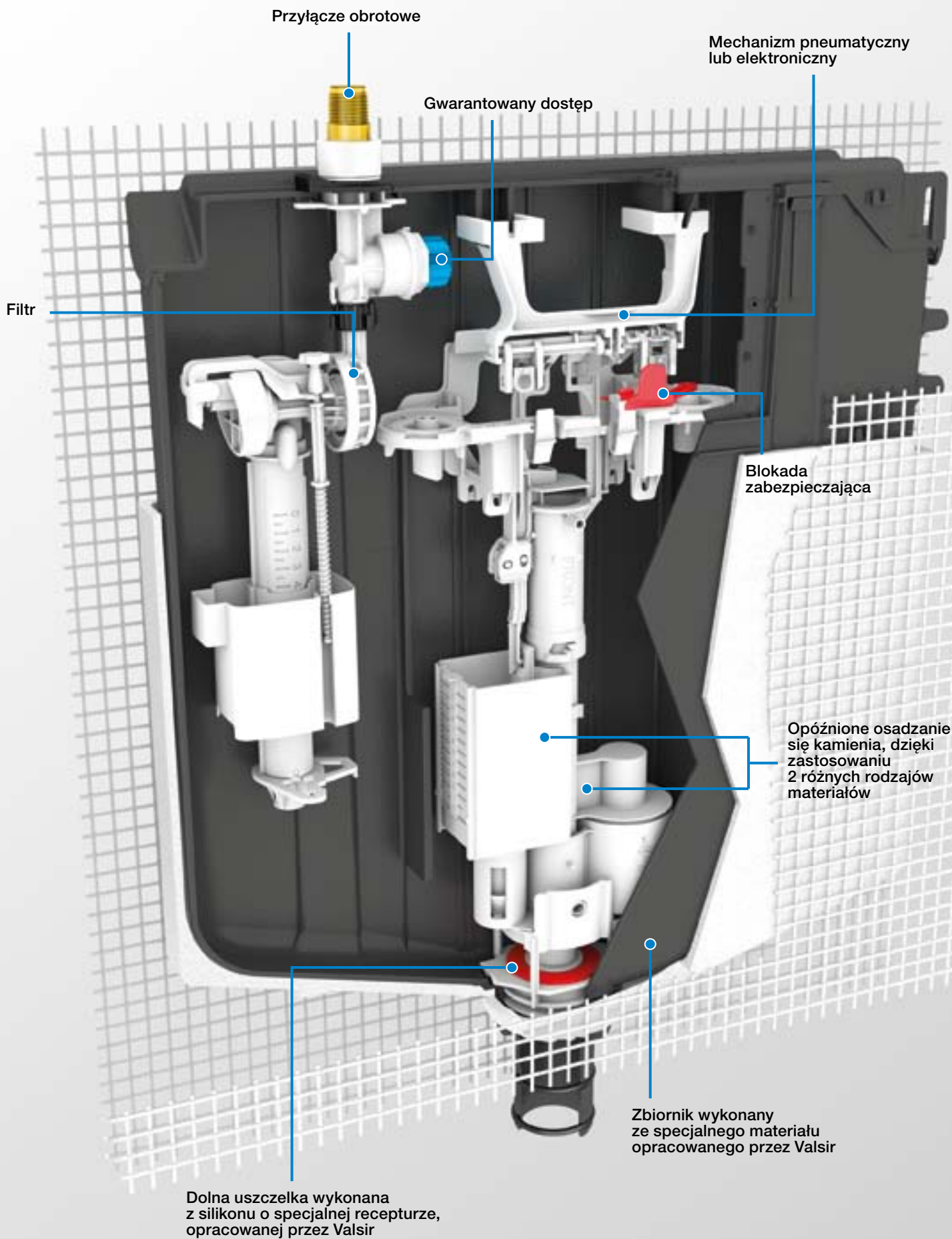
EN 14055-CL1-5-NLI-VRII

EN 14055-CL1-6-NLI-VRII

Rev01

## Jak czytać oznaczenie CE

- **PN-EN 14055** to zharmonizowana norma produktu.
- **CL** to "klasa" spluczki:
  - **CL1** = zbiornik spluczki może być używany z miskami WC dla ilości splukiwanej wody: 4, 5, 6, 7 lub 9 L.
  - **CL2** = zbiornik spluczki może być używany z miskami WC z całkowitą maksymalną ilością splukiwanej wody 6 L i splukiwaniem częściowym, jeśli jest równe lub nie większe niż 2/3 całkowitego splukiwania.
- **L** określa nominalną objętość zbiornika.
- **NL** oznacza poziom hałasu oraz poziom hałasu zaworu napełniającego:
  - **NL I** = generowany hałas jest mniejszy niż 20 dB.
- **VR** oznacza niezawodność zaworu i odnosi się do żywotności zaworu opróżniającego:
  - **VR I** = zawór testowany jest na co najmniej 50.000 spluknięć.
  - **VR II** = zawór testowany jest na co najmniej 200.000 spluknięć.





# PONADZASOWA TECHNOLOGIA

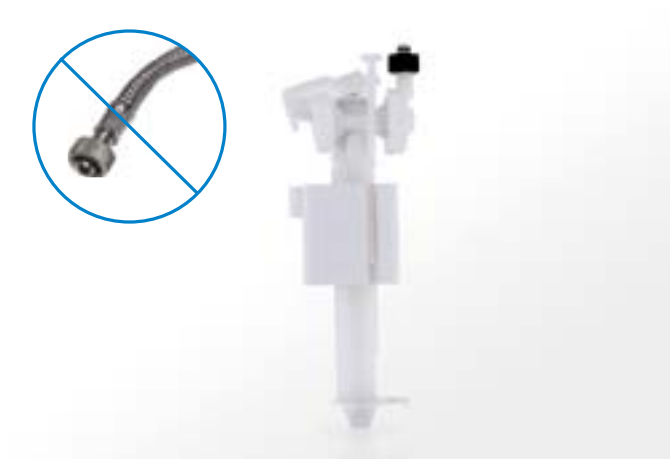
## Zawór zasilający

Wykonany jest z technopolimeru i **zainstalowany** w zbiorniku spłuczki, **co ułatwia i przyspiesza montaż**. Wyposażony jest również w **zawór odcinający**, gwarantujący prawidłowe działanie.



## Kompaktowy zawór napełniający

Opracowany i wyprodukowany w sposób gwarantujący niezawodność pracy w każdej sytuacji, odporny na chwilowe uderzenia ciśnienia aż do **30 bar**. Wewnętrzny filtr oraz brak węża zasilającego umożliwia łatwą konserwację i zapewnia ciszę podczas pracy. **Zawór napełniający certyfikowany zgodnie z normą PN-EN 14124.**



## Zawór opróżniający

Odporność poszczególnych elementów na osadzanie kamienia, samoregulacja do różnych rodzajów misek WC dostępnych na rynku. Uszczelki wykonane ze specjalnej mieszanki odpornej na korozję. **Wszystko to sprawia, że zawór ten jest najbardziej niezawodnym zaworem na rynku.**



## Blokada zabezpieczająca

Blokada stanowi idealną ochronę wewnętrznych elementów podczas transportu oraz podczas instalacji zbiornika aż do momentu zainstalowania przycisków uruchamiających.



# ARIAPUR, USUWANIE NIEPRZYJEMNYCH ZAPACHÓW I WILGOCI

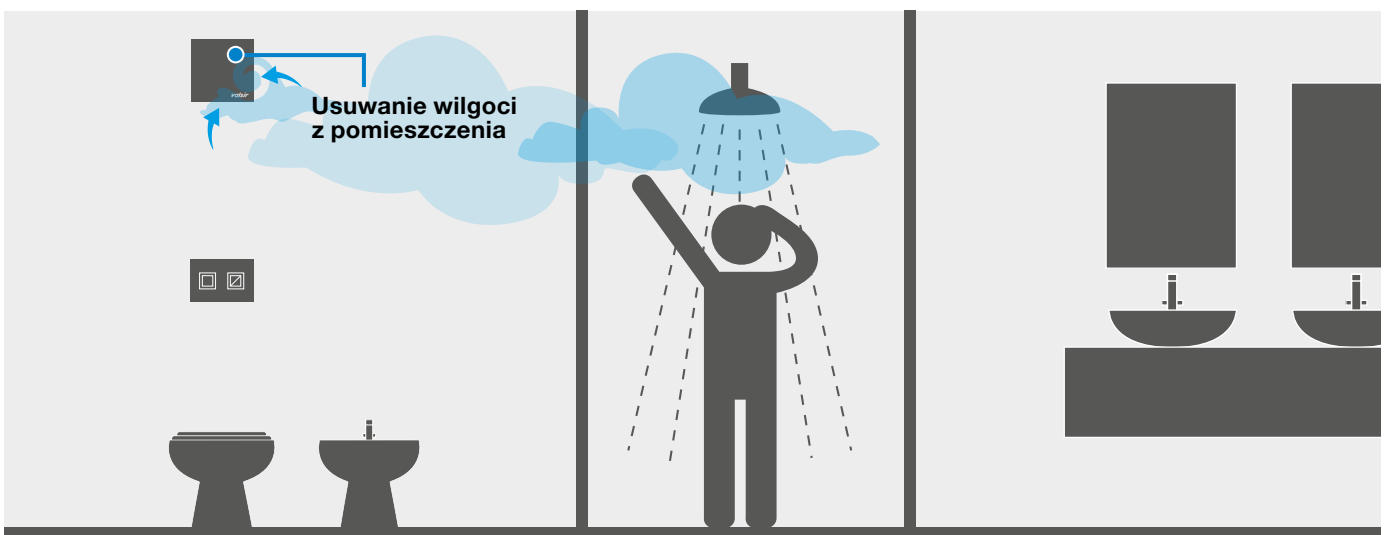
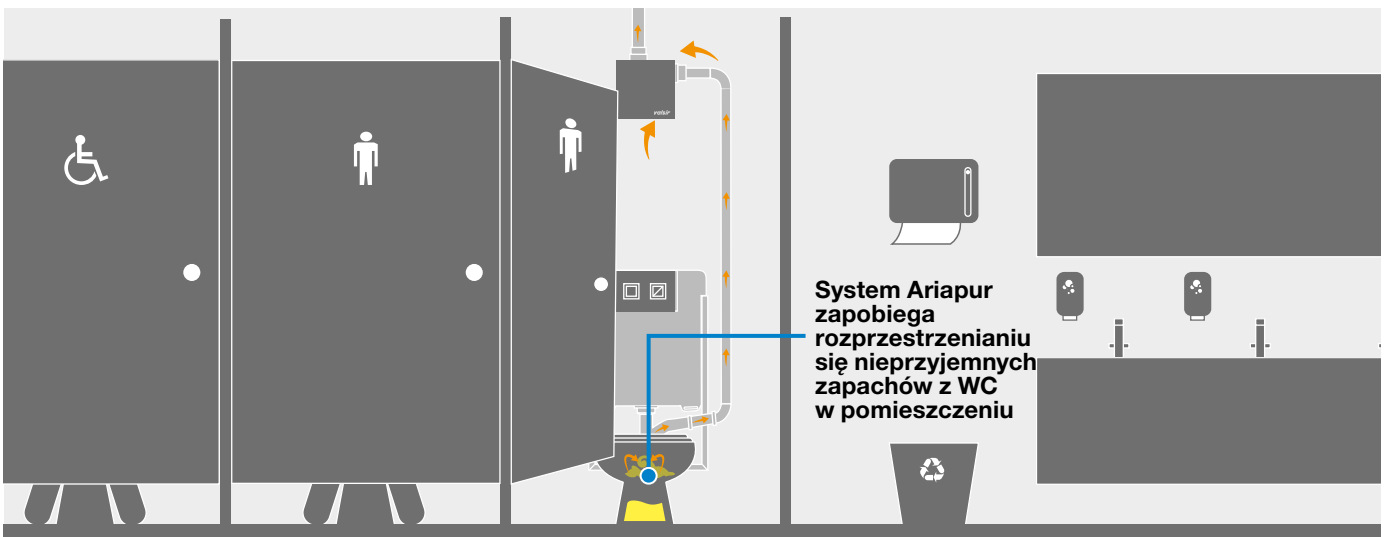
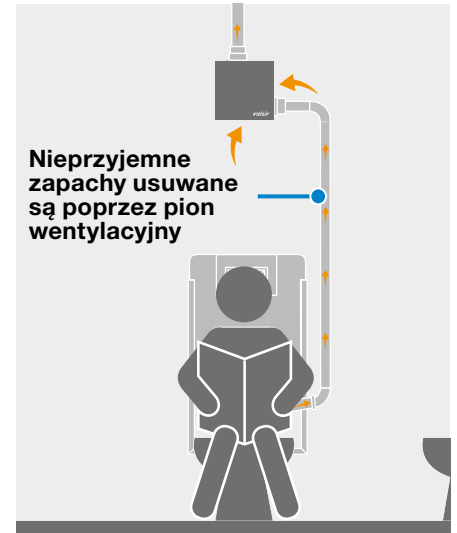
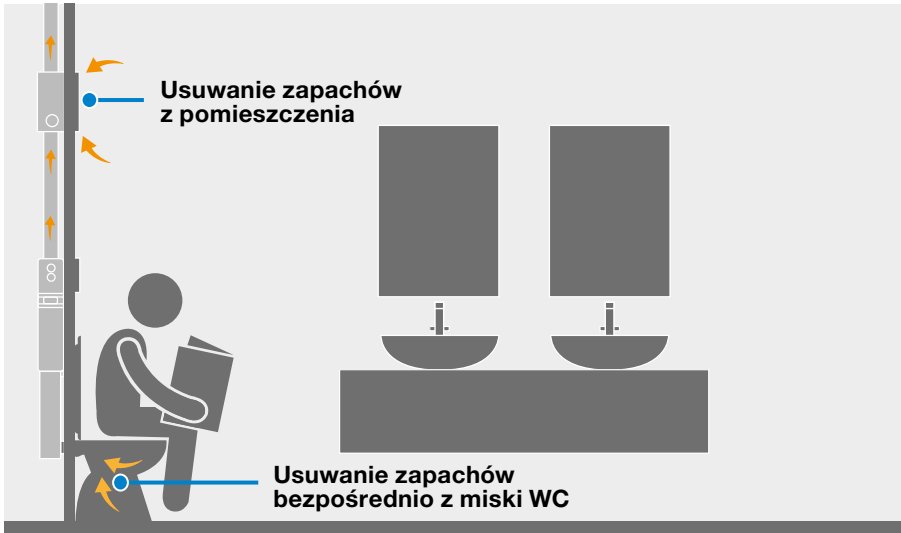
Podstawę systemu Ariapur stanowi wentylator, który pełniąc podwójną funkcję, zapewnia doskonałe oczyszczanie powietrza wewnątrz łazienki.

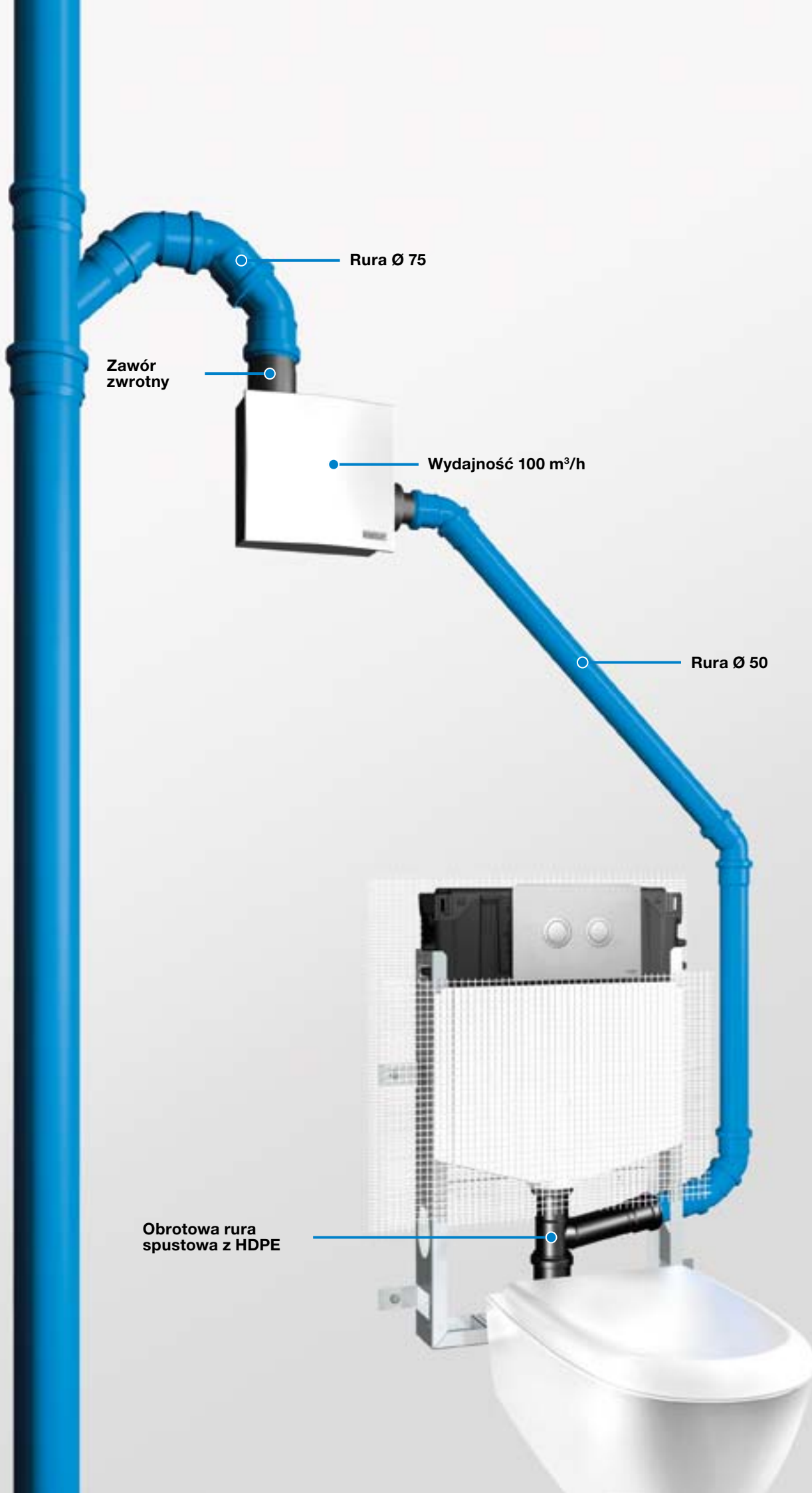
Ariapur przechwytuje zapachy **bezpośrednio z miski WC, eliminując ich rozprzestrzenianie się w pomieszczeniu**, a także pochłania nadmiar wilgoci powstającej w łazience.

Jego skuteczność w usuwaniu nieprzyjemnych zapachów (zanim rozprzestrzenią się w pomieszczeniu) sprawia, że jest on najbardziej efektywnym i innowacyjnym rozwiązaniem na rynku.



Zobacz film Ariapur  
[valsir.it/u/videoariapur](https://valsir.it/u/videoariapur)





Rura Ø 75

Zawór  
zwrotny

Wydajność 100 m<sup>3</sup>/h

Rura Ø 50

Obrotowa rura  
spustowa z HDPE

# GWARANCJA PERFEKCYJNEJ WYMIANY POWIETRZA

## Zawór zwrotny

Zawór zwrotny, umieszczony jest na wylocie, **zapobiegając cofaniu się zapachów** z pionu. Dzięki zaworowi zwrotnemu **system Ariapur nie wymaga własnego pionu** i może być podłączony bezpośrednio do pionu wentylacyjnego systemu kanalizacji.



## Elastyczność przyłącza

Regulowana rura spustowa ułatwia pokonanie różnego rodzaju przeszkód w fazie montażu. **Połączenie może być umieszczone po prawej lub lewej stronie** i jest wyposażone w kielich wciskowy push-fit Ø 50.



## Również do cienkich ścian

Za pomocą specjalnej ramki obudowy wentylatora, **Ariapur może być montowany w ścianach o grubości zaledwie 80 mm**. Pokrywą zewnętrzną Ariapur można malować, dzięki czemu może się komponować z wystrojem każdej łazienki.



## Uruchamianie

Ariapur jest uruchamiany elektrycznie. Aktywacja może być poprzez: tradycyjne przełączniki lub czujniki ruchu. System Ariapur wyposażony jest w wewnętrzny **wyłącznik czasowy opóźniający wyłączenie wentylatora**, co gwarantuje dokładną wymianę powietrza.



# TROPEA S WSZECHSTRONNA INSTALACJA

Tropea S jest idealnym rozwiązaniem do wszystkich rodzajów zabudowy. Szeroki wybór stelaży, dostępne akcesoria oraz nowe rozwiązania techniczne

wprowadzone we wnętrzu spłuczki, gwarantują dużą elastyczność i szybkość adaptacji do wszystkich rodzajów ścian i wymagań instalacyjnych.

## Tropea S w ścianach murowanych

Jest ona przeznaczona do **montażu w ścianach o zmniejszonej grubości** wykonanych z cegły lub drewna do montażu ze stojącymi miskami WC. Rura spłukująca umożliwia regulację wysokości montażu miski o 20 mm w górę lub w dół, w celu wyeliminowania ewentualnych błędów w wysokości, powstałych w trakcie prac wykończeniowych.

Wszystkie materiały niezbędne do montażu znajdują się w opakowaniu.

**Spłuczka dostępna jest również z systemem usuwania nieprzyjemnych zapachów Valsir Ariapur.**



## Tropea S Fixsystem - Zabudowa ciężka

System do montażu **wiszących misek WC** w ścianach murowanych, rama Fixsystem zawiera **kolano odpływowe do wiszących misek WC** umożliwiając montaż w ścianach o grubości 90 mm. Rama i wszystkie punkty montażowe wykonane są w całości z ocynkowanej stali, co gwarantuje maksymalną odporność na korozję.

Tropea S Fixsystem S86 **dostępna jest również z systemem usuwania nieprzyjemnych zapachów Valsir Ariapur.**



## Tropea S Block S90 - Zabudowa lekka

Spluczka w stalowej, malowanej ramie, do instalacji w ścianach lekkich lub mieszanych (płyty gipsowo-kartonowe, drewno) do montażu z wiszącymi miskami WC.

Zredukowana głębokość (90 mm) oraz kompaktowe kolano WC **umożliwiają instalację we wszystkich rodzajach ścian.**

Malowana powierzchnia ramy zwiększa odporność na korozję oraz wydłuża jej żywotność.

Tropea S Block S90 **jest dostępna również z systemem usuwania nieprzyjemnych zapachów Valsir Ariapur.**



## Tropea S Block Samonośna Zabudowa lekka

Spluczka w stalowej, malowanej ramie, **do instalacji w ścianach lekkich lub mieszanych (płyty gipsowo-kartonowe, drewno) do montażu z wiszącymi miskami WC.** Dzięki specjalnej konstrukcji ramy, możliwy jest jej montaż tylko do podłogi, przez co rama nie wymaga żadnych dodatkowych punktów zakotwiczenia do konstrukcji ściany.

Malowana powierzchnia ramy zwiększa odporność na korozję oraz wydłuża jej żywotność.





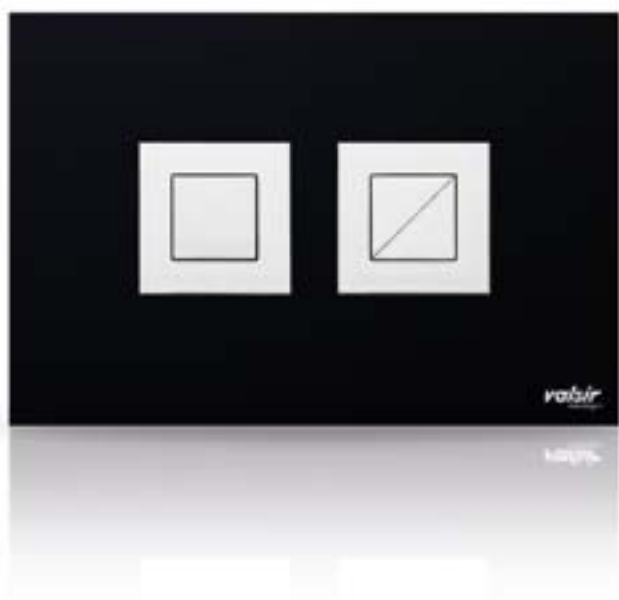


# PRZYCISKI: STYLOWE WYKOŃCZENIE

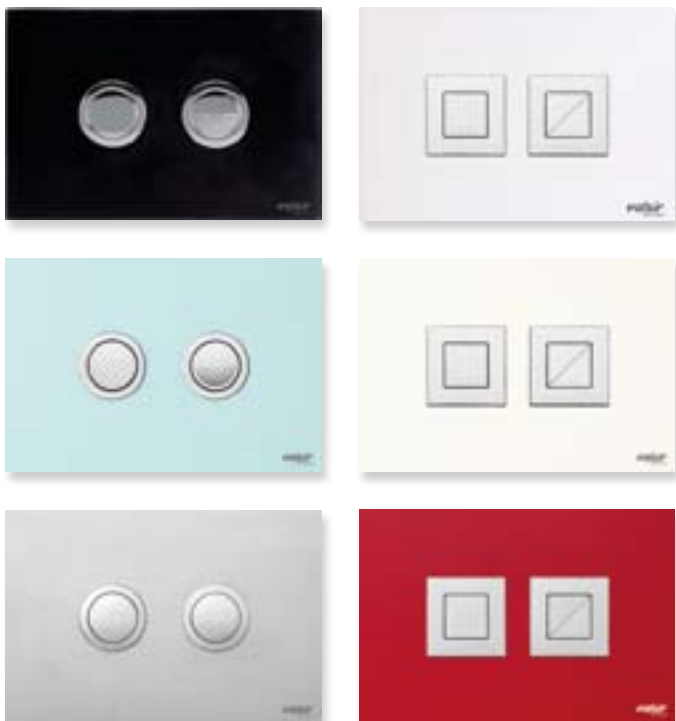
Dziś przycisk to nie tylko element służący do spłukiwania wody, ale również bardzo ważny element estetyczny wnętrza każdej łazienki.

W Tropea S zastosowano wiele nowych rozwiązań, które idealnie łączą się z klasycznymi materiałami, takimi jak metal czy tworzywa sztuczne.

Wśród najnowszych trendów znajdziemy tutaj: stal nierdzewną, eleganckie hartowane szkło oraz inne nowoczesne materiały takie jak: biały lub czarny akryl, anodowane aluminium wykorzystywane do innowacyjnych rozwiązań: przyciski zlicowane z powierzchnią ściany oraz zestawy do własnej aranżacji.



# PRZYCISKI VALSIR DESIGN



Ponad 170 modeli przycisków stworzonych z innowacyjnych i eleganckich materiałów, które dodają łazience indywidualności z odrobiną własnego stylu.

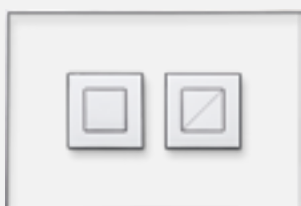
Wytworna przejrzystość linii ze szkła, zdecydowana elegancja ze stali nierdzewnej, kreatywność linii fantazy oraz solidność linii z drewna i kamienia. Nowe materiały, takie jak anodowane aluminium oraz materiały akrylowe znalazły miejsce w nowym środowisku jakim jest łazienka.

W skład linii Valsir Design wchodzi przyciski o różnych kształtach i formach wykończenia, niezawodnym działaniu i cichej pracy.

## Zestaw do własnej aranżacji

Zestaw do własnej aranżacji pozwala stworzyć własny niepowtarzalny przycisk wykorzystując te same materiały, które zastosowano w łazience.

Zestaw zawiera szablon do cięcia, ramkę ze stali nierdzewnej, okrągłe lub kwadratowe przyciski uruchamiające, w wersji połysk lub mat.



Ramka z przyciskami do własnej aranżacji - połysk



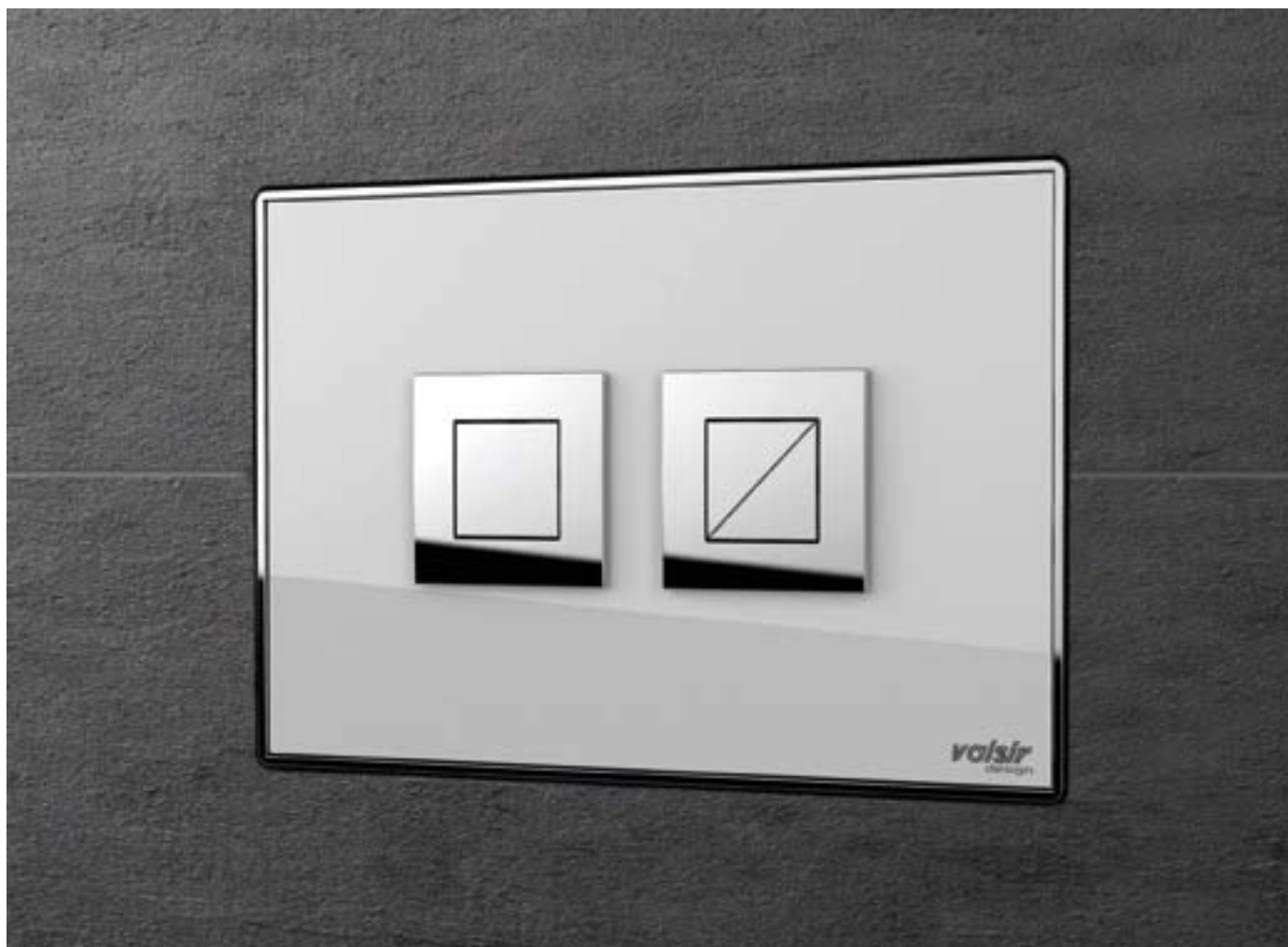
Ramka z przyciskami do własnej aranżacji - matowy



# PRZYCISKI PŁASKOŚCIENNE

Przycisk spłuczki stał się funkcjonalnym i estetycznym elementem wyposażenia łazienki. Przyciski wykonane w nowoczesnej technologii, licujące się z powierzchnią ściany, to nowe rozwiązanie od dziś wzbogacające ofertę Valsir.

Valsir opracował system, który pozwala na szybki montaż przycisku, który nie wystaje poza obrys ściany. Jego instalacja jest prosta, działanie bez zarzutu, a rezultat doskonały.



# INFRAROSSA: LINIA KLASYCZNA

Linia przycisków elektronicznych, działających na podczerwień, wykonana jest z wytrzymałej i trwałej stali nierdzewnej.

Dlatego też przyciski te są idealnym rozwiązaniem w miejscach użyteczności publicznej takich jak: szpitale, lotniska, centra handlowe oraz w łazienkach dla osób niepełnosprawnych.

Linia przycisków Valsir na podczerwień standardowo wyposażona jest w system wandaloodporny, co gwarantuje maksymalne bezpieczeństwo i utrudnia demontaż przez osoby niepożądane.

Dzięki systemowi na podczerwień układ spłukujący jest aktywowany automatycznie, zapewniając tym samym ciągłą higienę urządzeń sanitarnych.



**DUAL** - 245x165 mm  
Wykończenie: chrom połysk

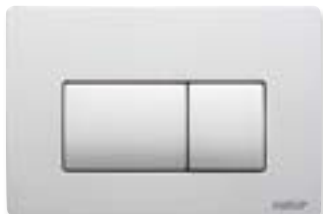


**EYE** - 245x165 mm  
Wykończenie: chrom połysk



**REMOTE** - 245x165 mm  
Wykończenie: chrom połysk

# PRZYCISKI



**P1** - 215x145 mm  
Wykończenie: biały - chrom  
połysk - chrom matowy



**P2** - 215x145 mm  
Wykończenie: biały - chrom  
połysk - chrom matowy



**P3** - 215x145 mm  
Wykończenie: biały - chrom  
połysk - chrom matowy



**P4** - 215x145 mm  
Wykończenie: biały - chrom  
połysk - chrom matowy



**P5** - 215x145 mm  
Wykończenie: biały - chrom  
połysk - chrom matowy



**P6** - 245x165 mm  
Wykończenie: inox chrom  
połysk inox chrom matowy



**P7** - 215x145 mm  
Wykończenie: inox chrom  
połysk inox chrom matowy



**SECURITY** - Ø 80 mm  
Wykończenie: inox chrom  
połysk



**FOOT1** - 120x120 mm  
Wykończenie: inox chrom  
połysk



**FOOT2** - 110x160 mm  
Wykończenie: inox chrom  
połysk



**R1** - Ø 105 mm  
Wykończenie: biały - chrom  
połysk - chrom matowy



**R2** - Ø 46 mm  
Wykończenie: inox chrom  
połysk - inox chrom matowy



**R3** - 170x110 mm  
Wykończenie: biały - chrom  
połysk - chrom matowy



**R4** - 170x110 mm  
Wykończenie: biały - chrom  
połysk - chrom matowy



**R5** - 170x110 mm  
Wykończenie: biały - chrom  
połysk - chrom matowy



**R6** - 170x110 mm  
Wykończenie: biały - chrom  
matowy



**R7** - 175x100/155x85 mm  
Wykończenie: inox chrom  
połysk - inox chrom matowy

# SECURITY, PRZYCISK ODPORNY NA MANIPULACJE

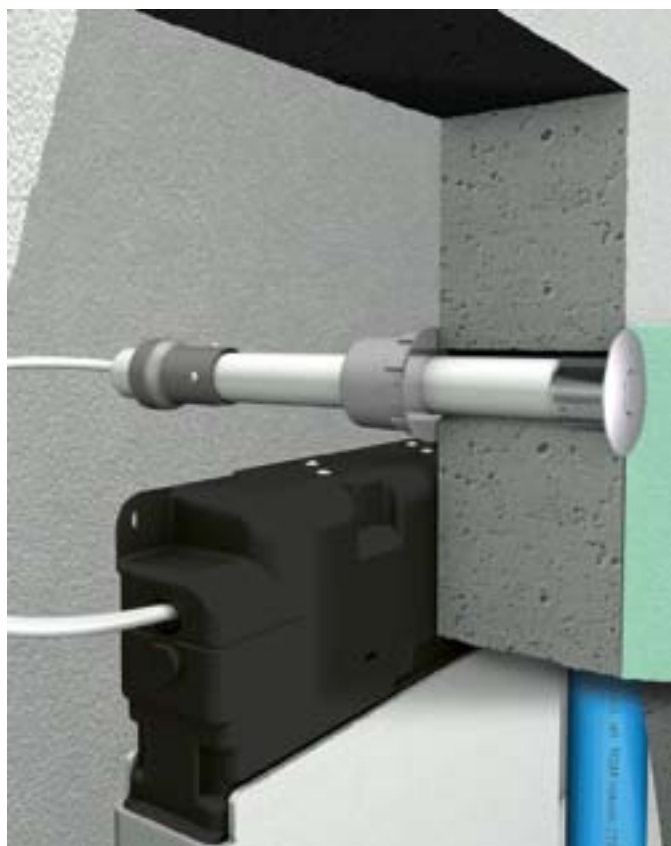


System Security Valsir wyróżnia się łatwością montażu i regulacji, jednocześnie gwarantując ciągły dostęp do mechanizmów systemu.

Przycisk security stworzono, aby zapewnić możliwość montażu w grubych murach.

Zaprojektowany on został zgodnie z koncepcją maksymalnego bezpieczeństwa i nienaruszalności, co czyni go idealnym rozwiązaniem odpornym na akty wandalizmu i manipulacje.

- Montaż w grubych ścianach (max. 400 mm).
- Gwarantowany dostęp do elementów systemu umożliwiający konserwację.
- Wymagany otwór montażowy tylko 42 mm średnicy.
- System wandaloodporny.
- Idealne rozwiązanie dla obiektów takich jak: kliniki, stadiony czy więzienia.



# ŁATWOŚĆ UŻYTKOWANIA

Linia przycisków pneumatycznych z ułatwionym uruchamianiem.

Tego rodzaju przyciski przeznaczone są głównie do łazienek dla osób niepełnosprawnych.

Specjalna linia przycisków pneumatycznych została stworzona dla łatwiejszej obsługi.

Wymagane ciśnienie jest niższe, powierzchnia przycisku przystosowana jest dla osób niewidomych lub niedowidzących w celu szybkiej identyfikacji ilości splukiwanej wody.

Przyciski dostępne są w wersji płaskiej oraz wypukłej jak również mogą one występować z chromatycznie szarymi różnicami pomiędzy pełnym, a częściowym splukiwaniem, dzięki czemu różnica ta jest bardziej zauważalna dla osób niedowidzących.



R3



R4



R5



R6







# SERWIS I POMOC TECHNICZNA

Valsir posiada własne biuro projektowe składające się z doświadczonego zespołu inżynierów, którzy zapewniają szeroką pomoc zarówno na etapie projektu jak i podczas jego realizacji np. na budowie przez co są w stanie sprostać wszelkim oczekiwaniom klienta

Valsir posiada również centrum szkoleniowe - **Valsir Academy** - dla klientów, dystrybutorów, instalatorów i projektantów, gdzie szkolenia teoretyczne i praktyczne odbywają się we własnych doskonale wyposażonych salach szkoleniowych. Programy szkoleniowe obejmują projektowanie instalacji sanitarnych, grzewczych oraz kanalizacyjnych przy wykorzystaniu programu Silvestro, który został specjalnie opracowany przez Valsir.

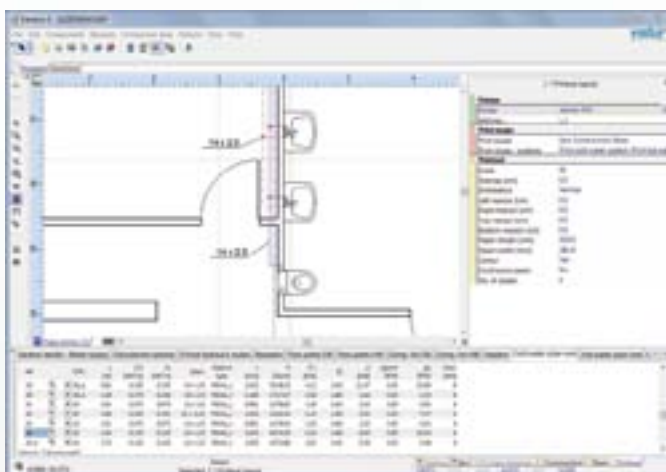
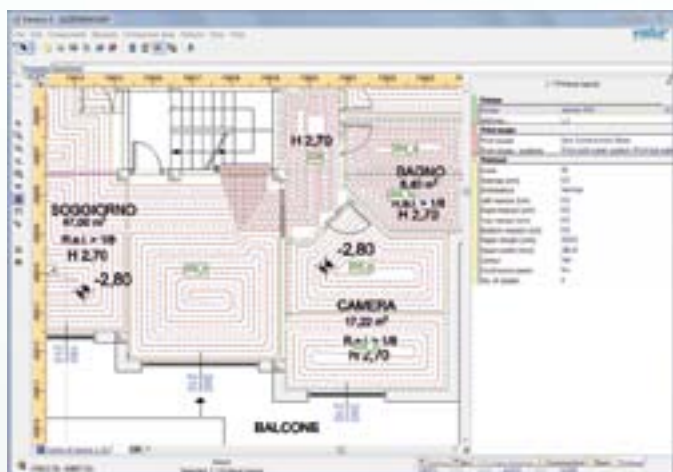


# OPROGRAMOWANIE SILVESTRO

Korzystając z programu Silvestro, w łatwy sposób stworzymy dokumentację techniczną projektowanej instalacji ogrzewania podłogowego i grzejnikowego, jak również, instalacji wody użytkowej oraz systemów kanalizacji. Silvestro pozwala prosto zaprojektować i obliczyć kanalizację z wentylacją podstawową oraz w układzie równoległym, zarówno na rzucie poziomym jak i w rozwinięciu pionowym.

Program Silvestro ma wiele atutów: szybko, prosto, niepowtarzalnie.

- szybka nauka dzięki prostemu i intuicyjnemu interfejsowi;
- pełny podkład graficzny, ułatwiający tworzenie szczegółowego projektu;
- automatyczne rysowanie pętli w systemie ogrzewania podłogowego;
- automatyczne ustawianie pionów w rzucie pionowym;
- generowanie raportów obliczeniowych, które można eksportować do formatu .xls;
- import i export plików w formacie .dwg (AutoCad);
- natychmiastowa aktualizacja oprogramowania z instrukcją aktualizacji;
- tworzenie kompletnej listy materiałów z plików projektu.



# JAKOŚĆ, A ŚRODOWISKO



Wydajne procesy i niezawodne produkty nie są już jedynymi parametrami stosowanymi do oceny funkcjonowania przedsiębiorstw. W dzisiejszej rzeczywistości równie ważne jak sprawne zarządzanie przedsiębiorstwem **jest opracowywanie i wdrażanie zrównoważonych procesów produkcji.**

Valsir zawsze przywiązywał szczególną wagę do wytwarzania **produktów podlegających recyklingowi** i do wdrażania **zrównoważonych procesów**, zgodnie z najbardziej zaawansowanymi zasadami **Green Building** (zielony budynek i przyjazne dla środowiska projektowanie), dzięki czemu dziś posiada zrównoważone zakłady produkcyjne, które dzięki wykorzystaniu odnawialnych źródeł energii i odpowiedniemu planowaniu, uzyskały **certyfikację energetyczną w klasie A.**

Valsir posiada obecnie **ponad 170 aprobat, atestów i certyfikatów** na swoje wyroby w krajach na całym świecie (stan na 01/11/2015). Dokumenty te zostały wydane przez najbardziej prestiżowe jednostki certyfikujące. Valsir posiada **system zarządzania jakością** zgodny z normą europejską **UNI EN ISO9001:2008.**



Procesy produkcyjne oraz systemy zarządzania, sprawdzane, monitorowane i certyfikowane.



Zrównoważone zakłady produkcyjne i procesy, wykorzystujące odnawialne źródła energii, zrównoważonego rozwoju zasobów.



Produkty, które są sprawdzane, monitorowane i certyfikowane przez akredytowane jednostki certyfikujące.



Produkty i procesy produkcyjne podlegające recyklingowi o niskim wpływie na środowisko.

# PRODUKTY VALSIR



SYSTEMY WODOCIĄGOWE



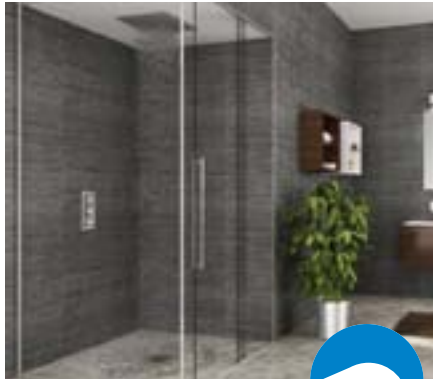
SYSTEMY KANALIZACYJNE



SYSTEMY WIELOWARSTWOWE



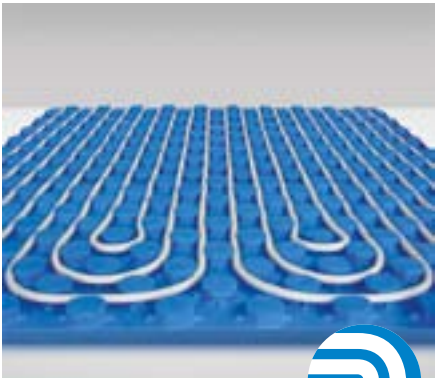
SPŁUCZKI



ODWODNIENIA PRYSZNICOWE



SYFONY



OGRZEWANIE PODŁOGOWE



ODWODNIENIA DACHOWE



SZKOLENIA



VALSIR POLSKA Sp. z o.o.  
 ul. Przemysłowa 7A  
 32-050 Skawina  
 Tel. +4812 276.51.00  
 Fax +4812 276.51.01  
 e-mail: valsir@valsir.pl  
[www.valsir.pl](http://www.valsir.pl)

MADE IN ITALY



**valsir**<sup>®</sup>  
 QUALITY FOR PLUMBING

